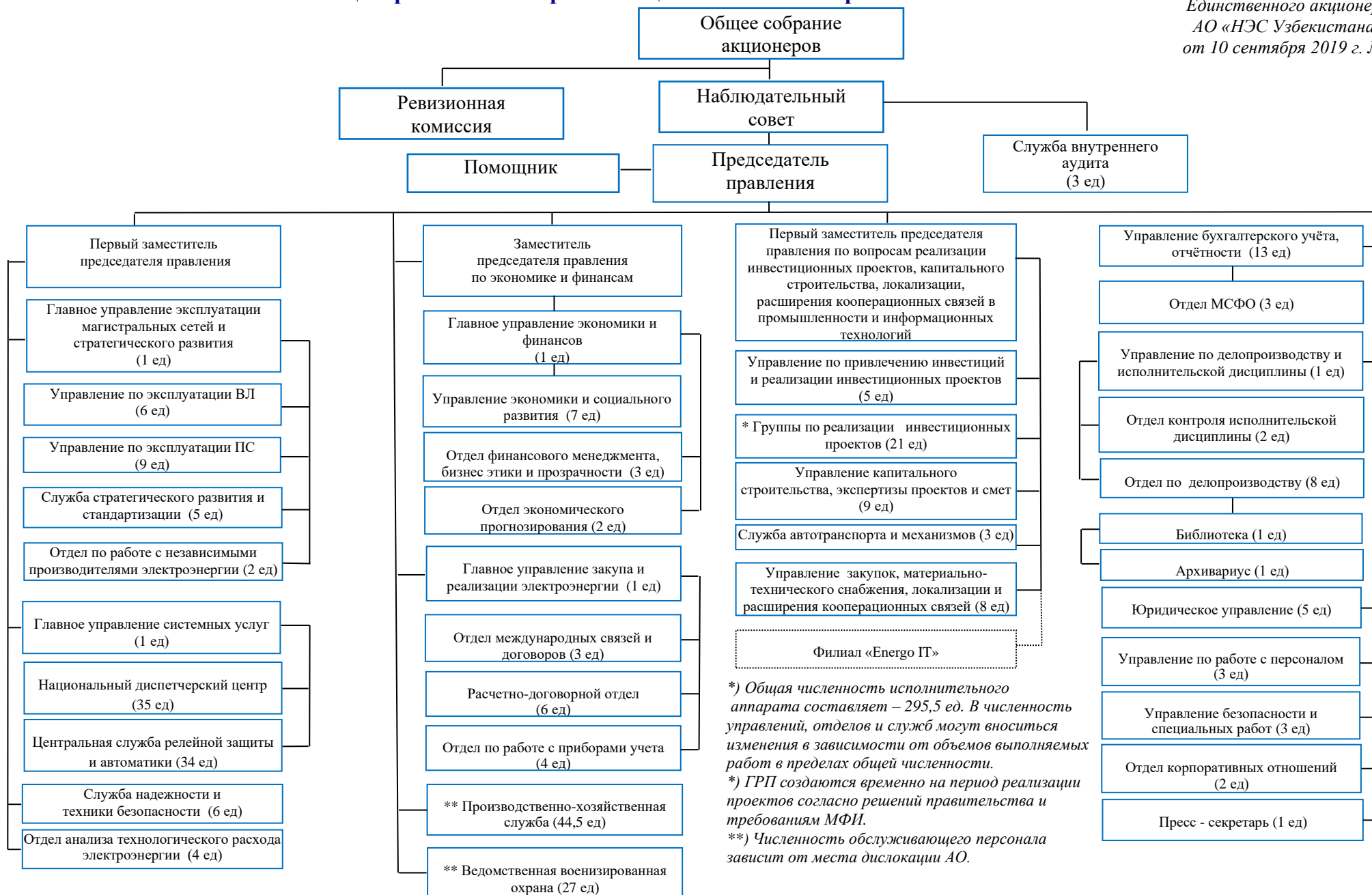


Структура центрального аппарата «Национальные электрические сети Узбекистана»

Приложение №1 к решению
Единственного акционера
АО «НЭС Узбекистана»
от 10 сентября 2019 г. №6



*) Общая численность исполнительного аппарата составляет – 295,5 ед. В численность управлений, отделов и служб могут вноситься изменения в зависимости от объемов выполняемых работ в пределах общей численности.
 *) ГРП создаются временно на период реализации проектов согласно решений правительства и требованиям МФИ.
 **) Численность обслуживающего персонала зависит от места дислокации АО.